

Antes de começar

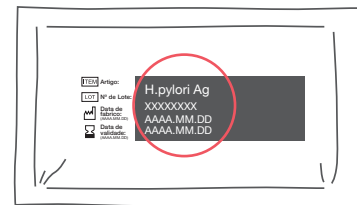
- Leia as instruções de utilização na íntegra, antes de utilizar.
- Cubra o seu espaço de trabalho com uma capa indicada para esse efeito que seja absorvente, descartável e limpa.
- Todos os componentes e amostras devem atingir a temperatura ambiente (entre 15 e 30 °C) antes do teste.
- Não utilize o teste mais do que uma vez.

Preparação

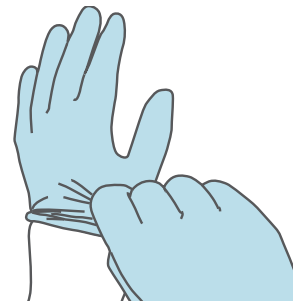
- Bolsa do teste (dispositivo de teste)
- Tubo de colheita da amostra
- Cotonete de colheita da amostra
- Tampa conta-gotas descartável
- Conta-gotas descartável
- Diluyente de ensaio
- Temporizador (não fornecido)
- Luvras descartáveis (não fornecidas)

Para instruções mais detalhadas, consulte as instruções de utilização.

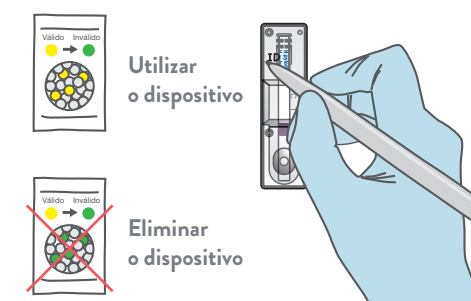
1 Verifique a data de validade.
Se o dispositivo tiver expirado, utilize outro kit.



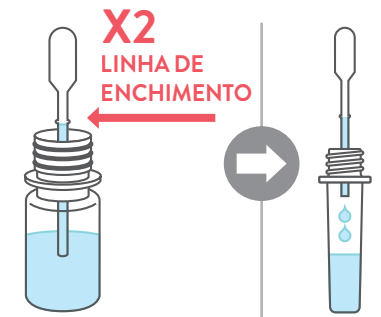
2 Coloque luvas descartáveis.
Utilize luvas novas para cada doente.



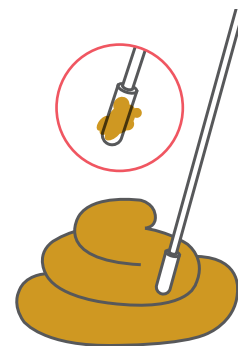
3 Abra a bolsa do teste e verifique o dessecante.
Se a cor for verde, utilize outro kit.
Escreva o nome do doente no dispositivo de teste.



4 Transfira o diluyente de ensaio para o tubo de colheita da amostra duas vezes.



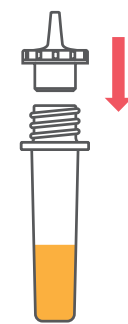
5 Proceda à colheita de amostras de fezes suficientes (cerca de 50 mg) utilizando a cotonete de colheita de amostra.



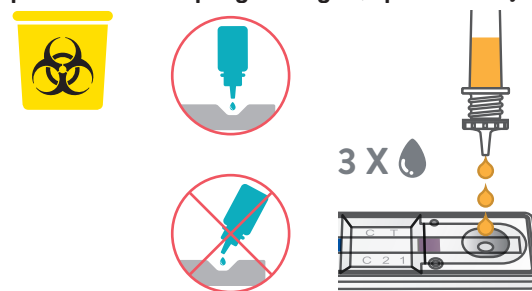
6 Insira a cotonete no tubo de colheita da amostra e rode a cotonete pelo menos 10 vezes. Elimine a cotonete apertando simultaneamente a cotonete contra a parede do tubo.
Elimine a cotonete na caixa para materiais de perigo biológico, após adicionar a amostra.



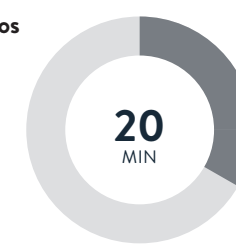
7 Coloque a tampa conta-gotas no tubo de colheita da amostra.



8 Adicione **3 gotas** de amostra ao orifício de amostragem redondo (marcado com "S").
Elimine o tubo de colheita da amostra na caixa para materiais de perigo biológico, após a utilização.



9 Leia os resultados do teste **20 minutos** após adicionar a amostra.
Não leia os resultados após terem decorrido 20 minutos. A leitura fora deste período de tempo poderá fornecer resultados falsos.



Atenção: As linhas de teste visíveis devem ser consideradas um resultado positivo, ainda que sejam ténues.

LINHA	POSITIVO	NEGATIVO	INVÁLIDO
Controlo			
Teste			

A linha de controlo deve aparecer em todos os resultados. Se esta não aparecer, o resultado será considerado inválido e a amostra será testada novamente com um novo kit de teste.

PARA OBTER APOIO TÉCNICO, VISITE ABBOTT.COM/POCT